

GUIDE TECHNIQUE

CONCEVOIR ET DIMENSIONNER EN TOUTE SÉCURITÉ UN SILO DE CHAUFFERIE BOIS



De l'accès du camion de livraison jusqu'au déchargement du combustible bois dans le silo, ce guide technique liste l'ensemble des points clés pour réussir la conception et le dimensionnement d'un silo de stockage.

Vous étudiez la faisabilité de créer une chaufferie bois.

Ce guide est fait pour vous !

■ L'accès au silo et la conception des abords : des points clés trop souvent négligés

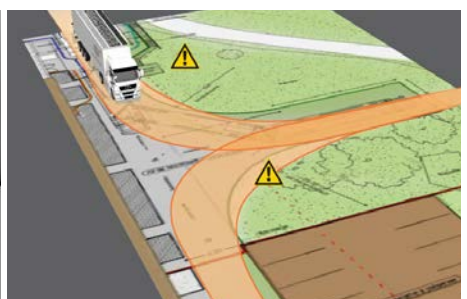
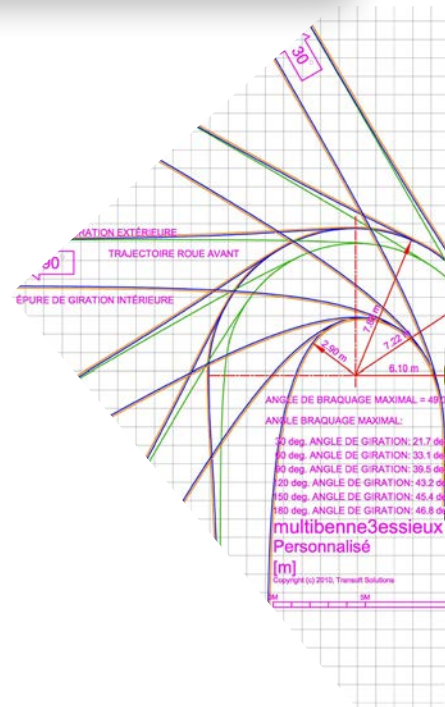
Cet ouvrage aborde clairement la problématique d'accessibilité des camions et apporte des préconisations précises sur le positionnement et la conception d'une zone de déchargement fonctionnelle.

■ Des données techniques et précises issues du terrain

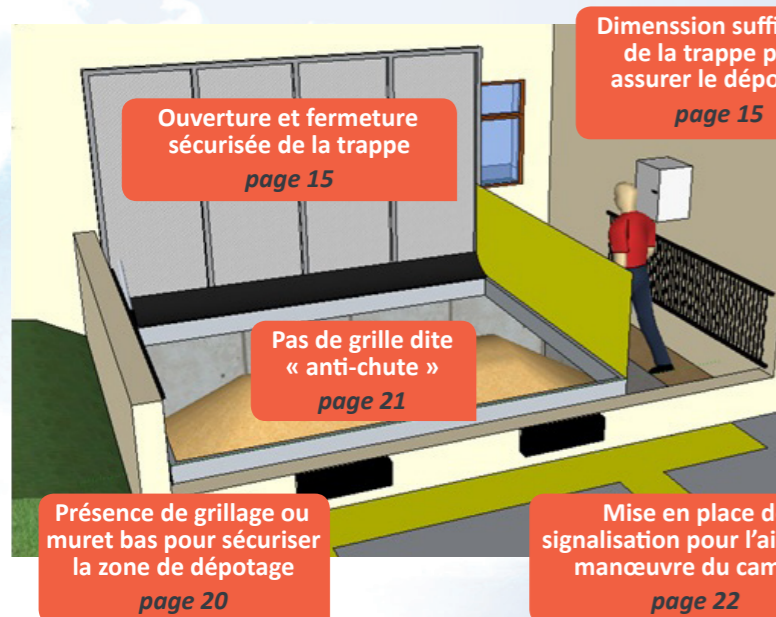
L'ensemble des informations sont issues du retour d'expérience de professionnels de la filière bois énergie et de mesures réalisées sur des sites existants.

■ Création d'une banque d'images 3D spécifique aux livraisons de combustibles bois

En complément du guide, le maître d'œuvre dispose d'une banque d'images 3D téléchargeable sur les logiciels de CAO, lui permettant de valider la conception de la chaufferie dès la phase projet.



LES PRINCIPAUX POINTS DE VIGILANCE



Choix du véhicule adapté aux besoins de la chaufferie
page 5

Présence uniquement du personnel habilité et équipé d'EPI
pages 22/42

Zone de livraison dégagée et sécurisée (hauteur, déplacement du chauffeur, pente...)
page 11

Positionnement de la trappe par rapport au mur pour l'ouverture des portes du camion
page 16

Emprise au sol suffisante pour la manœuvre du camion
Zone de retournement au plus près du silo
pages 6/11

Accès au site depuis la voie publique sécurisée (dégagement, signalisation, largeur portail...)
pages 10/11

Voierie adaptée aux poids lourds
page 9

Éclairage de la zone de livraison
page 11

Sécurisation de la zone de livraison : Mise en place de garde corps.
page 21

Pancartes d'informations
page 30

Dégagement des bouches de livraison et raccordement à la terre
pages 27/29

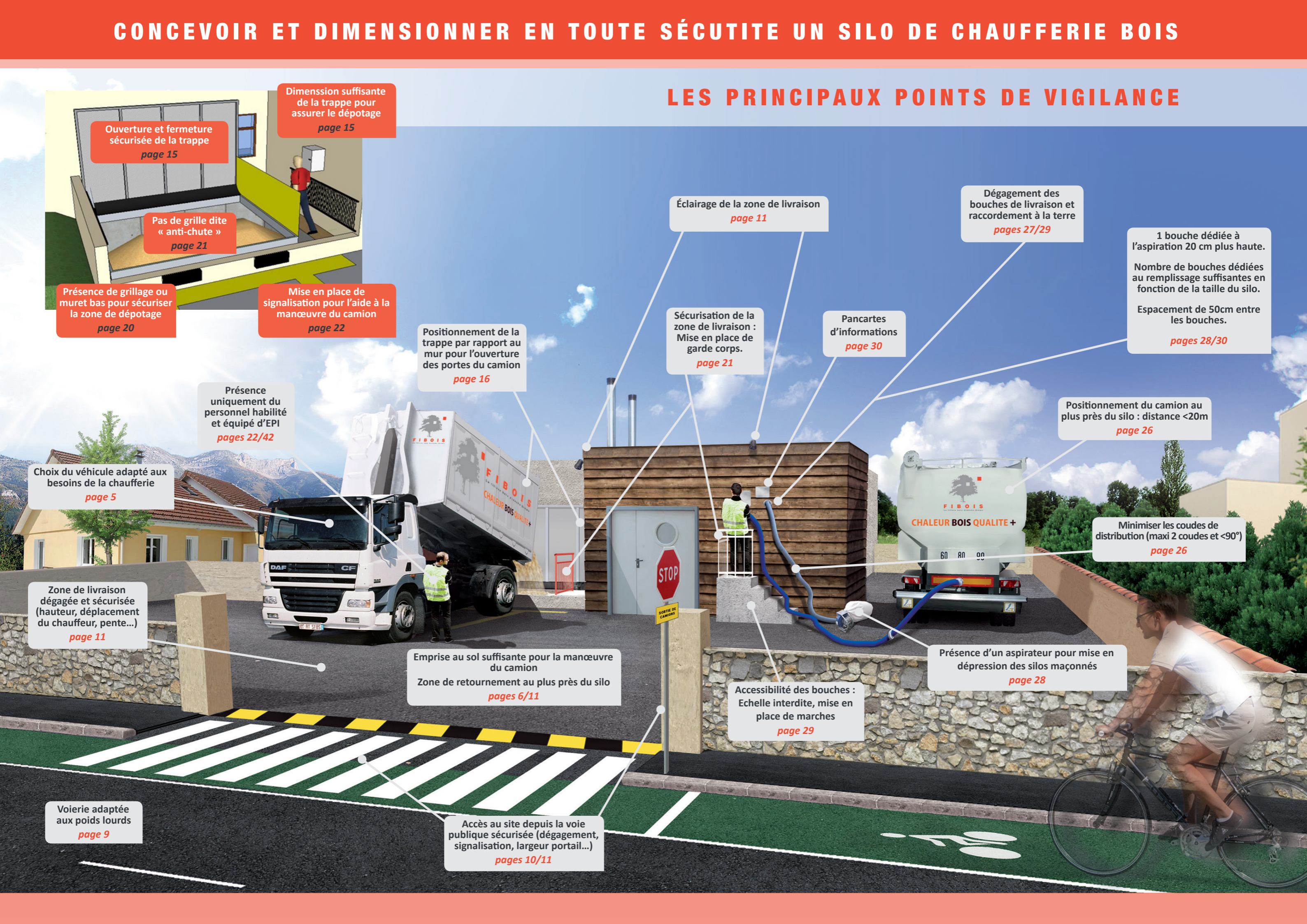
1 bouche dédiée à l'aspiration 20 cm plus haute.
Nombre de bouches dédiées au remplissage suffisantes en fonction de la taille du silo.
Espacement de 50cm entre les bouches.
pages 28/30

Positionnement du camion au plus près du silo : distance <20m
page 26

Minimiser les coudes de distribution (maxi 2 coudes et <90°)
page 26

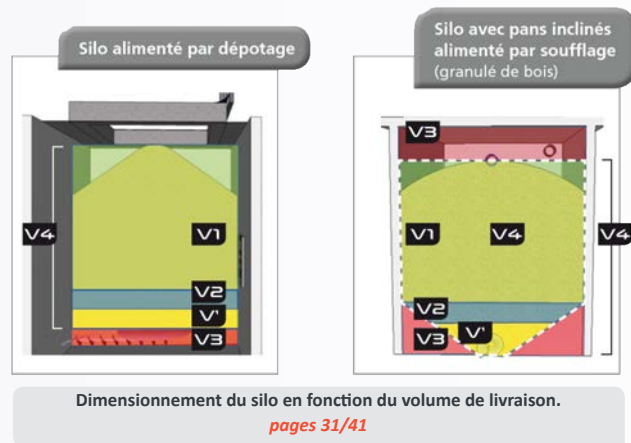
Accessibilité des bouches : Echelle interdite, mise en place de marches
page 29

Présence d'un aspirateur pour mise en dépression des silos maçonnés
page 28



Méthode innovante du calcul du volume utile du silo

La méthode de dimensionnement des silos s'appuie sur des modélisations 3D créées à partir de données de terrain en prenant en compte le volume de livraison du camion.



Prise en compte de la sécurité lors des livraisons

La collaboration avec la CARSAT Rhône Alpes permet d'apporter la dimension sécurité à l'ensemble des solutions techniques proposées.



Assistance et mise en place de formations spécifiques

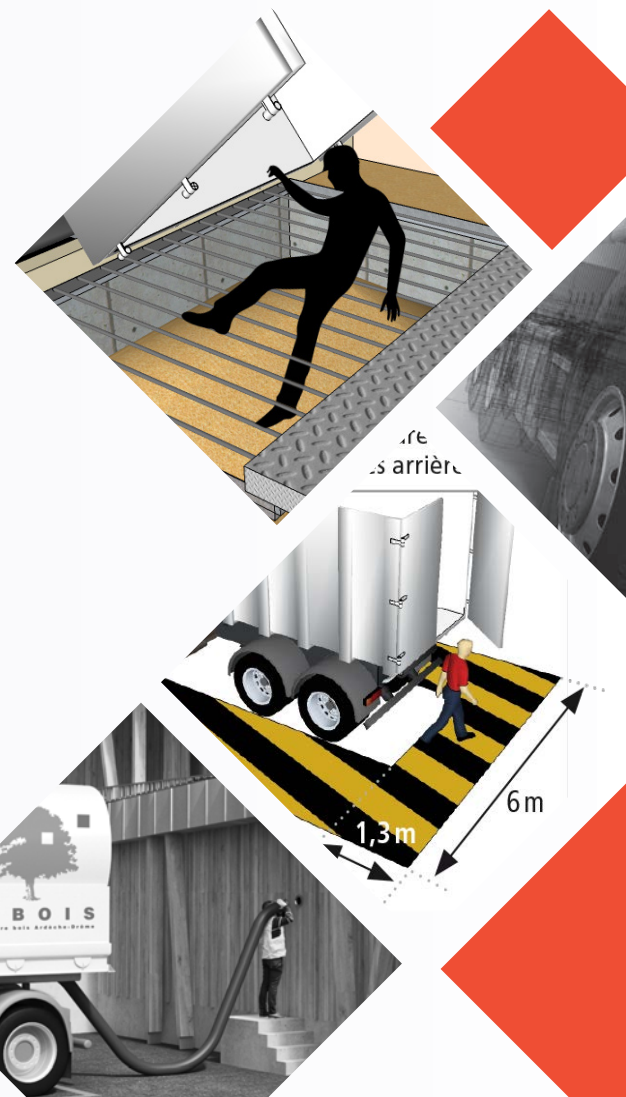
Des formations spécifiques collectives sont mise en place. Elles sont dédiées essentiellement à la maîtrise d'œuvre. Une assistance est assurée pendant 1 an pour les participants aux formations.

Comment se procurer le guide

Le guide technique au format papier, accompagné des données 3D est en vente au prix de 48 € ttc au près de FIBOIS Ardèche Drôme.

Une version web est également disponible sur notre site : www.fibois.com

Pour commander le guide, n'hésiter pas à nous retourner le bon de commande.



Avec la participation financière de :



FIBOIS Ardèche-Drôme

Tel : 04 75 25 97 08

Mail : contact@fibois.com

Site : www.fibois.com



FIBOIS
La filière bois Ardecho-Drôme