



FIBOIS
ARDÈCHE - DRÔME



Projet AIRES DE STOCKAGE D'HIVER Royans/Vercors

Contexte et objectifs :

Le Département a confié à FIBOIS et l'ONF une mission de repérage des zones pouvant servir d'aires de stockage d'hiver pour les bois ronds sur le Royans/Vercors. Ces aires seront par la suite, officiellement dédiés à l'entreposage des bois ronds pour tous les professionnels qui en feront la demande, Elles pourront faire l'objet de travaux d'aménagement et seront équipées de panneaux spécifiques. Elles seront également déneigées pour permettre l'accès aux bois ronds stockés en hiver.

Un premier travail a permis d'identifier 11 aires de stockage d'hiver stratégiques qui sont détaillées ci-après.

En tant que professionnel de la mobilisation des bois sur le Royans Vercors, nous vous remercions de nous faire part de votre retour sur ces dernières et nous en valider l'intérêt.



Dans le cadre du Contrat Ambition forêt



La Région
Auvergne-Rhône-Alpes

Caractéristiques des aires de stockage potentiel d'hiver

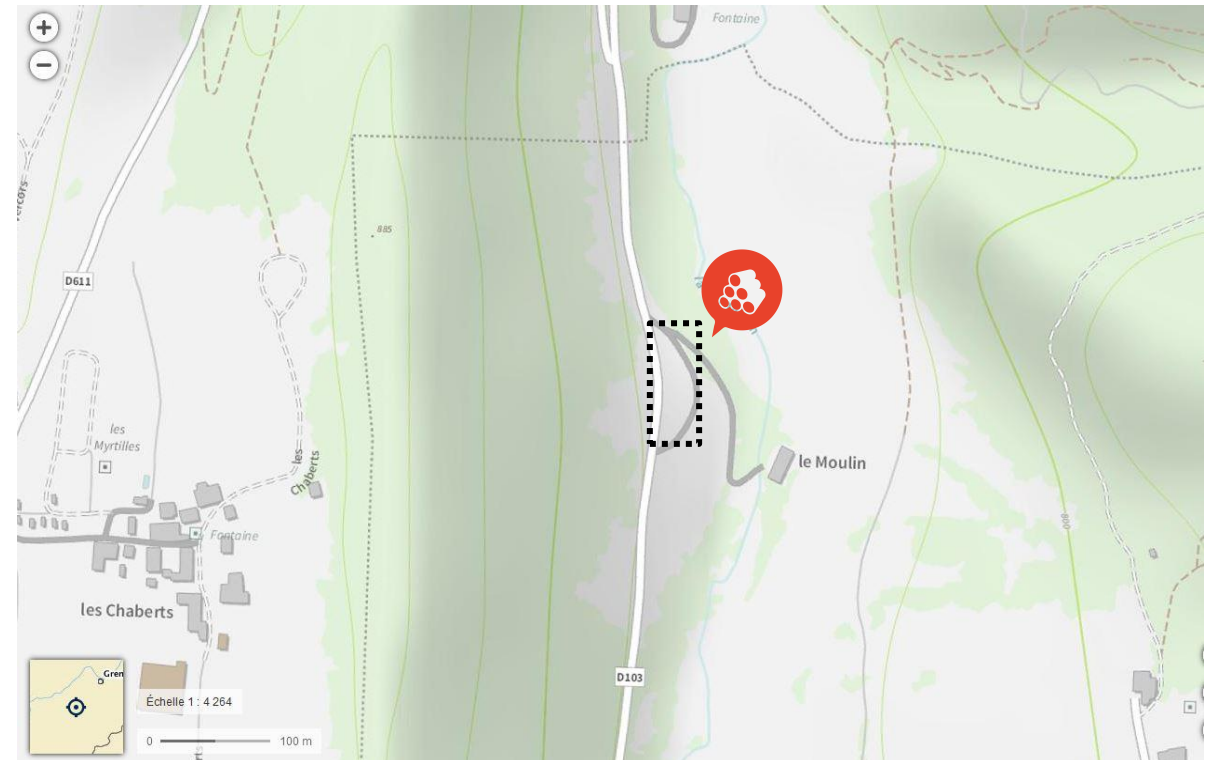
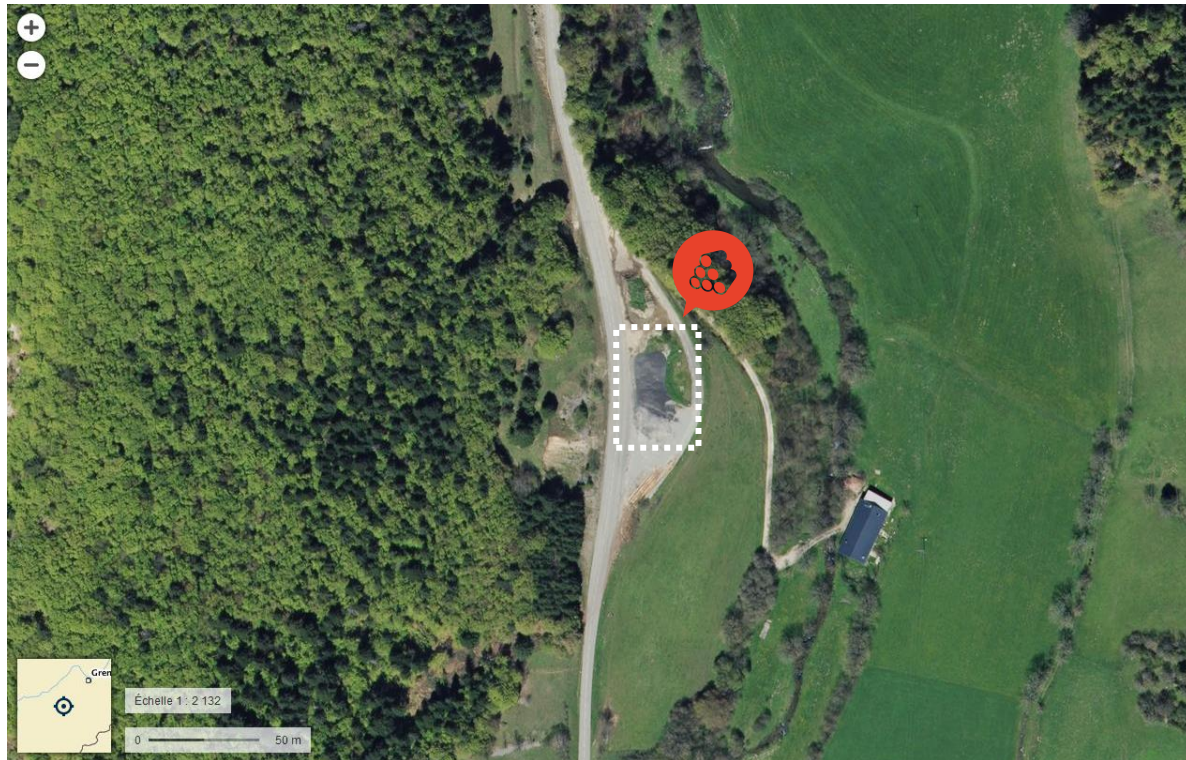
N°	Lieu dit ou communes	GPS	Parcelle	RD	Volume approximatif de stockage en m3	Remarques	Propriétaire	Travaux à réaliser
1	La Chapelle	44,96,92,92 - 5,43,65,91	702	D103	700	N°95 de l'ONF	Commune de Saint Martin ?	Aucun > Panneautage + convention de déneigement
2	Herbouilly	45,00,55,32 - 5,46,97,32	20	D221		N°91 de l'ONF	Département ?	Aucun > Panneautage + convention de déneigement
3	Rousset	44,87,37,27 - 5,41,76,69	669	D518	1000		Département ?	Aucun > Panneautage + convention de déneigement
4	Vassieux	44,89,12,38 - 5,37,90,55	14	D76			Département ?	Aucun > Panneautage + convention de déneigement
5	Vassieux Village	44,89,65,33 - 5,36,87,1	1	D76			Commune de Vassieux – Gestion ONF ?	
6	Col de Carri	44,94,36,46 - 5,36,80,14	518	D199	3000	N°79 ONF		
7	La Chaume	44,94,67,21 - 5,31,61,06	OD 027	D76		N° 94 – Gestion ONF		
8	La Sapine – Côte Belle	45,01,26,98 - 5,35,84,89	OD 845	D2				
9	Pionnier	44,94,48,09 - 5,28,60,68	OE013	D199			Commune de Bouvante ?	Aménagement à faire pour entrer et en sortir – A déneiger sur 100 m
10	Secteur Léoncel	44,90,84,82 - 5,21,48,71	OD053	D199				
11	l'Echarasson – Combe-Laval	45,00,41,43 - 5,32,31,04	OD330 ou OD331 ?	D2		Sur-largeur	Commune de St Jean ou Département ?	

N°1 – Parcelle 702, D103, N°95 étude ONF – La Chapelle

Coordonnées GPS : 44,96,92,92 - 5,43,65,91

**Volume de
stockage
approximatif :**

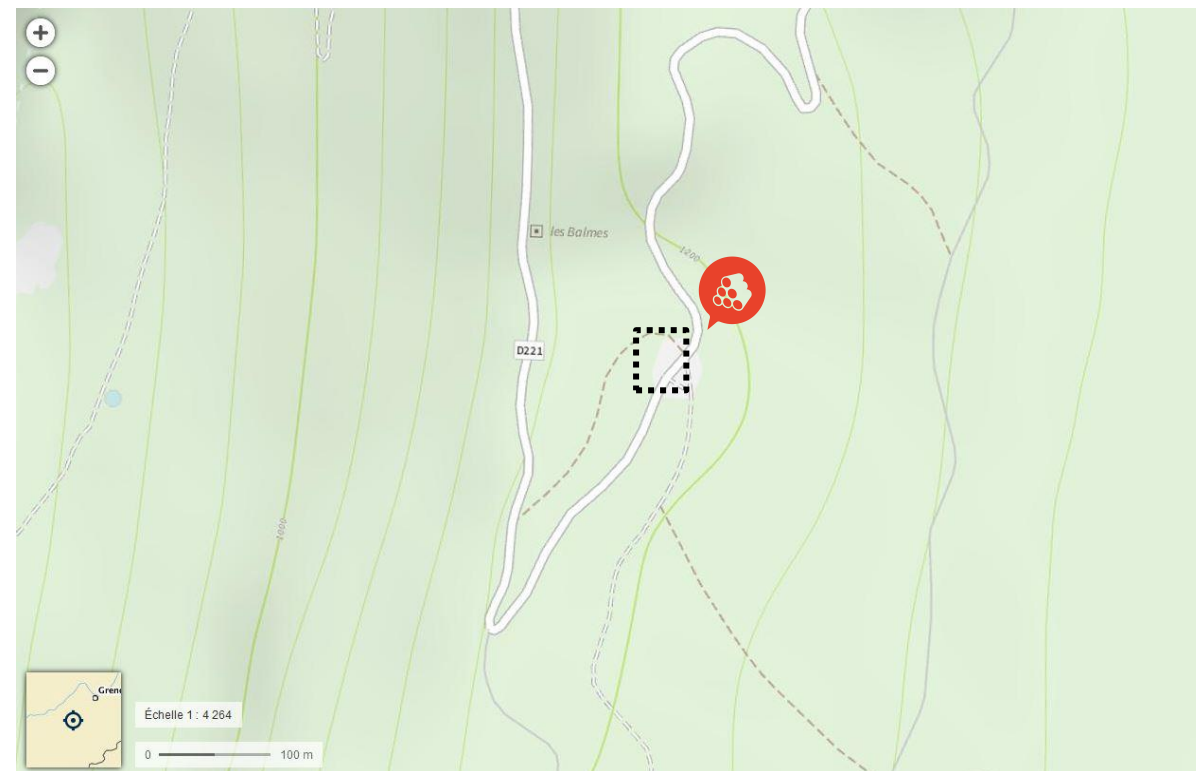
700m³



N°2 – Parcelle 20, D221, N°91 étude ONF - Herbouilly

Coordonnées GPS : 45,00,57,37 - 5,46,94,80

*Volume de
stockage
approximatif :*

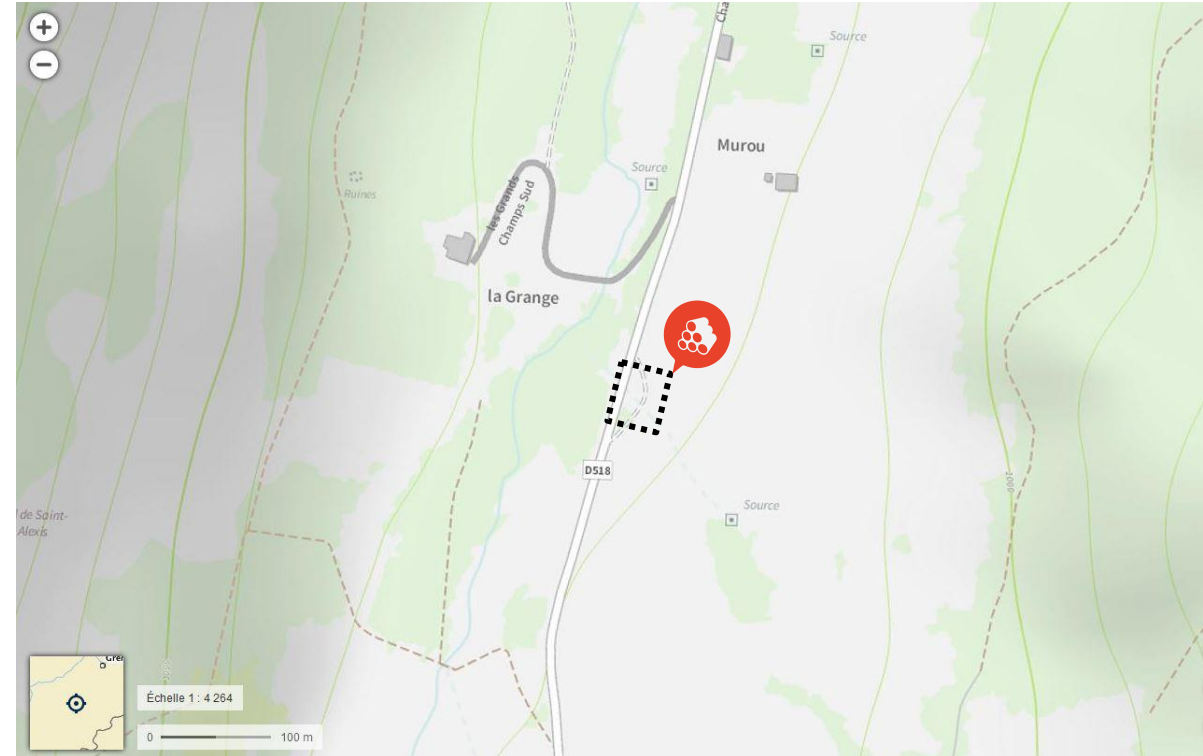
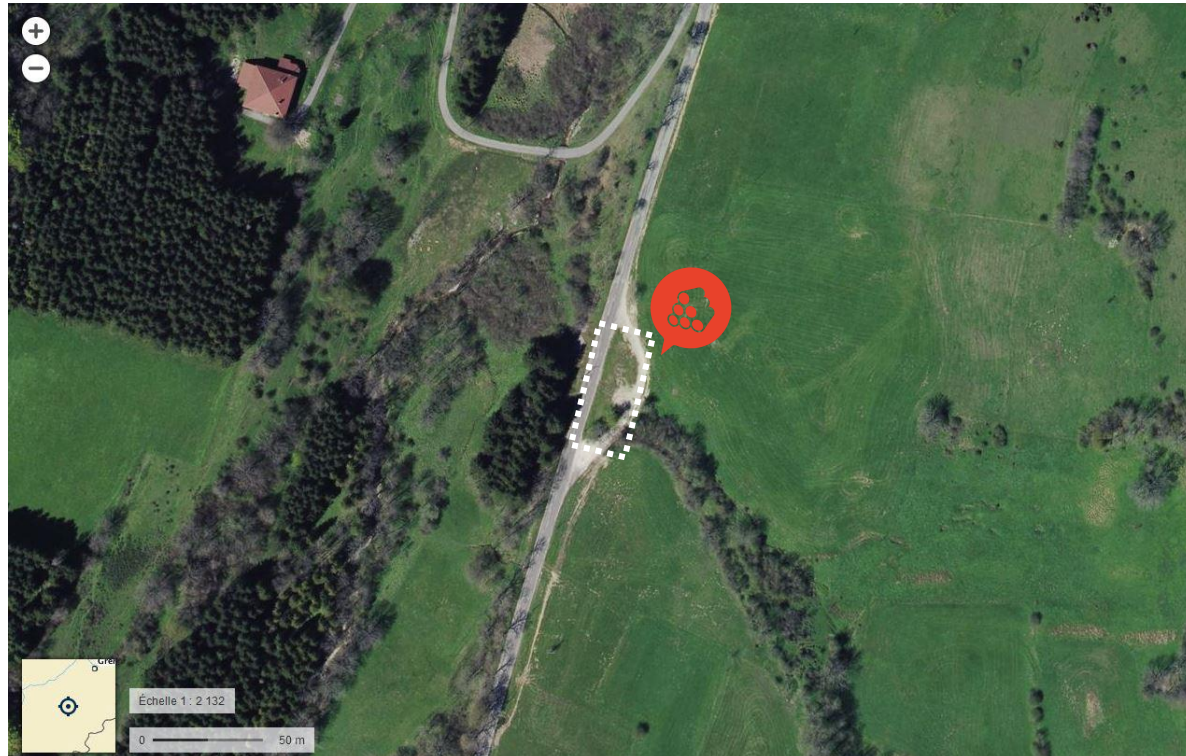


N°3 – Parcelle 669, D518 – Rousset

Coordonnées GPS : 44,87,37,27 - 5,41,76,69

**Volume de
stockage
approximatif :**

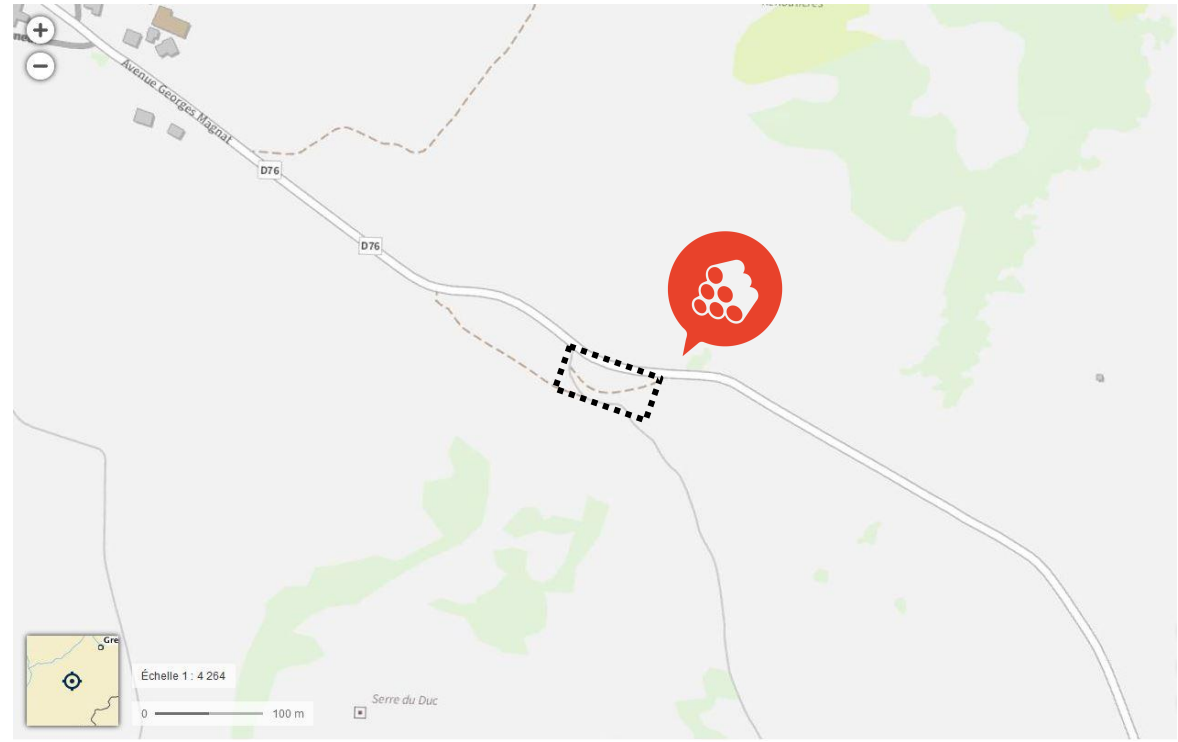
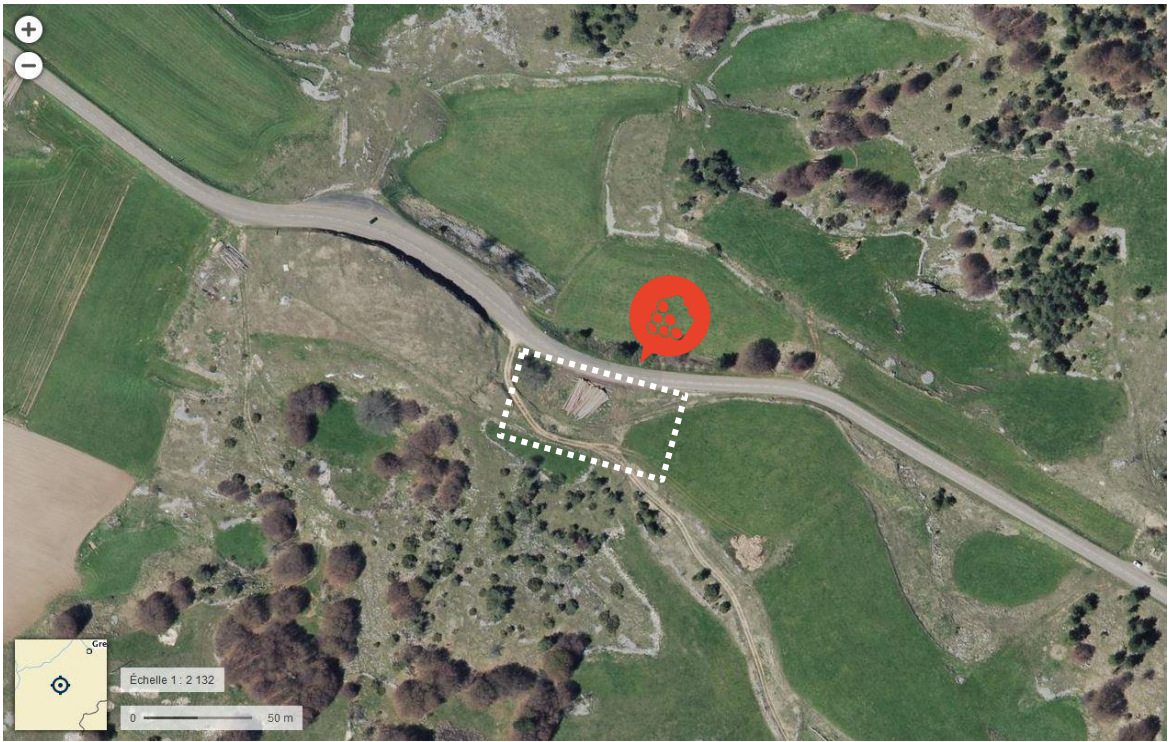
1000 m³



*Volume de
stockage
approximatif :*

N°4 – Parcelle 14, D76 - Vassieux

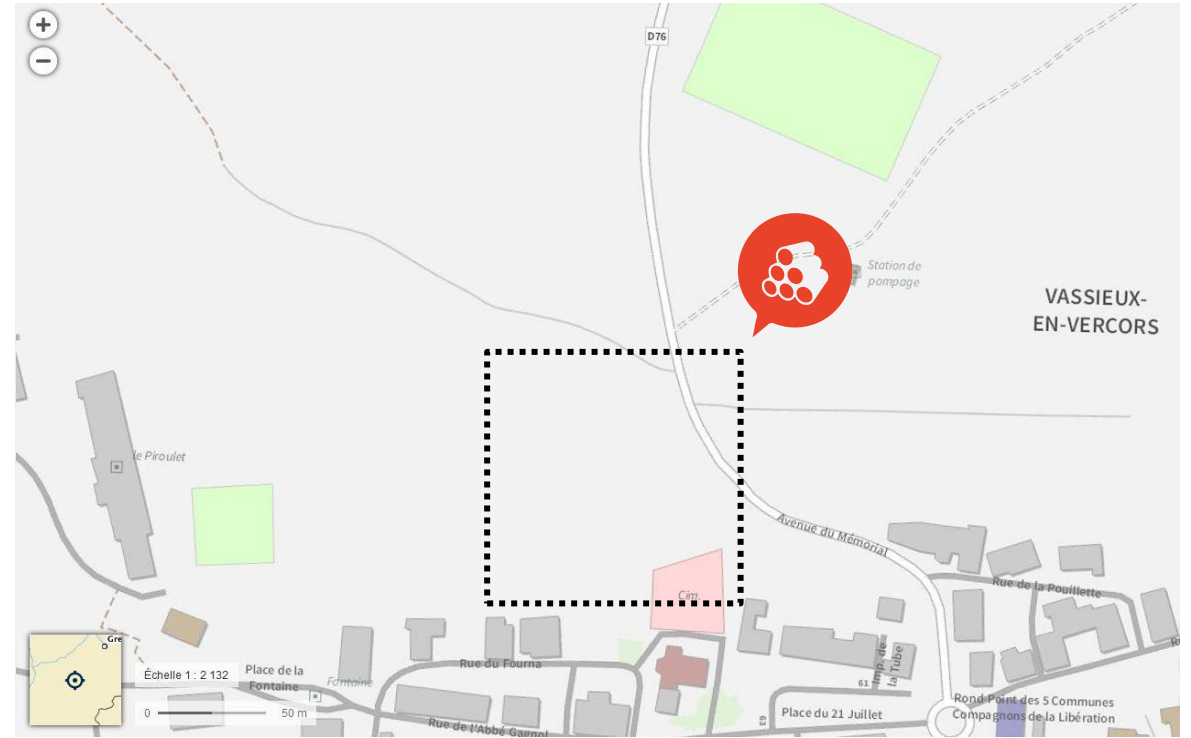
Coordonnées GPS : 44,89,12,38 - 5,37,90,55



N°5 – Parcelle 1, D76 – Vassieux village

Coordonnées GPS : 44,89,65,33 - 5,36,87,1

*Volume de
stockage
approximatif :*

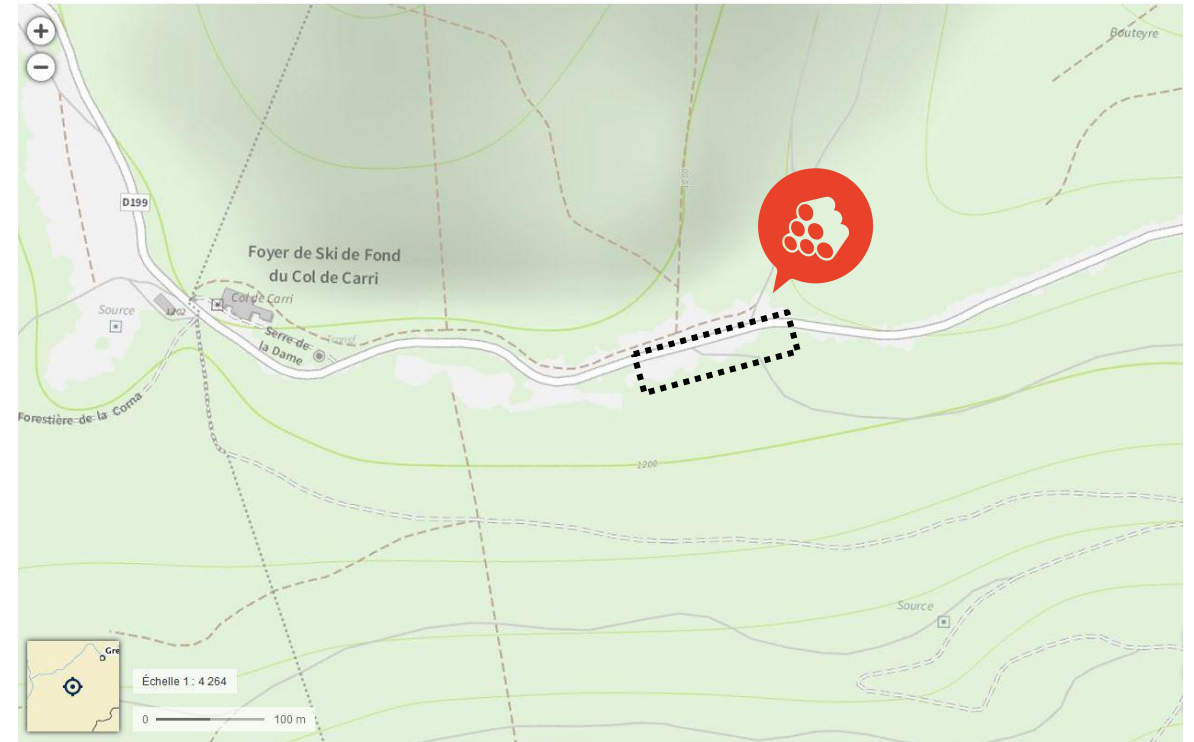


N°6 – Parcelle 518, D199, Nø 79 ONF – Col de Carri

Coordonnées GPS : 44,94,36,46 - 5,36,80,14

**Volume de
stockage
approximatif :**

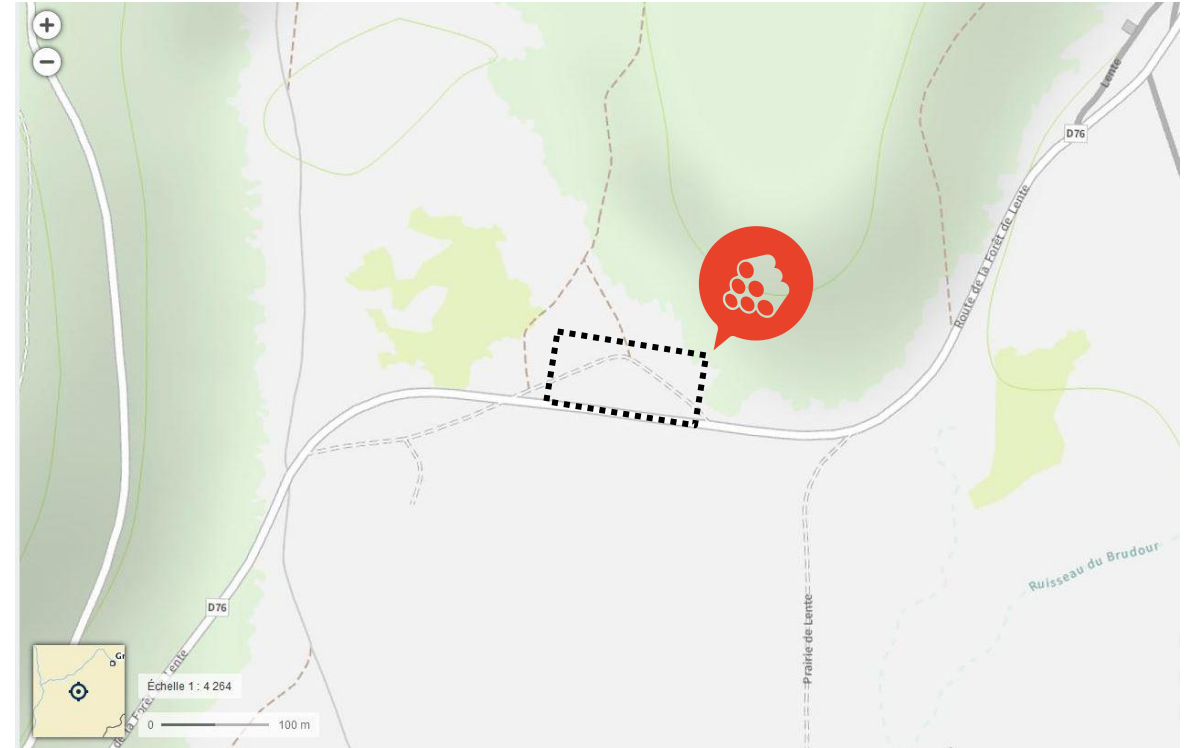
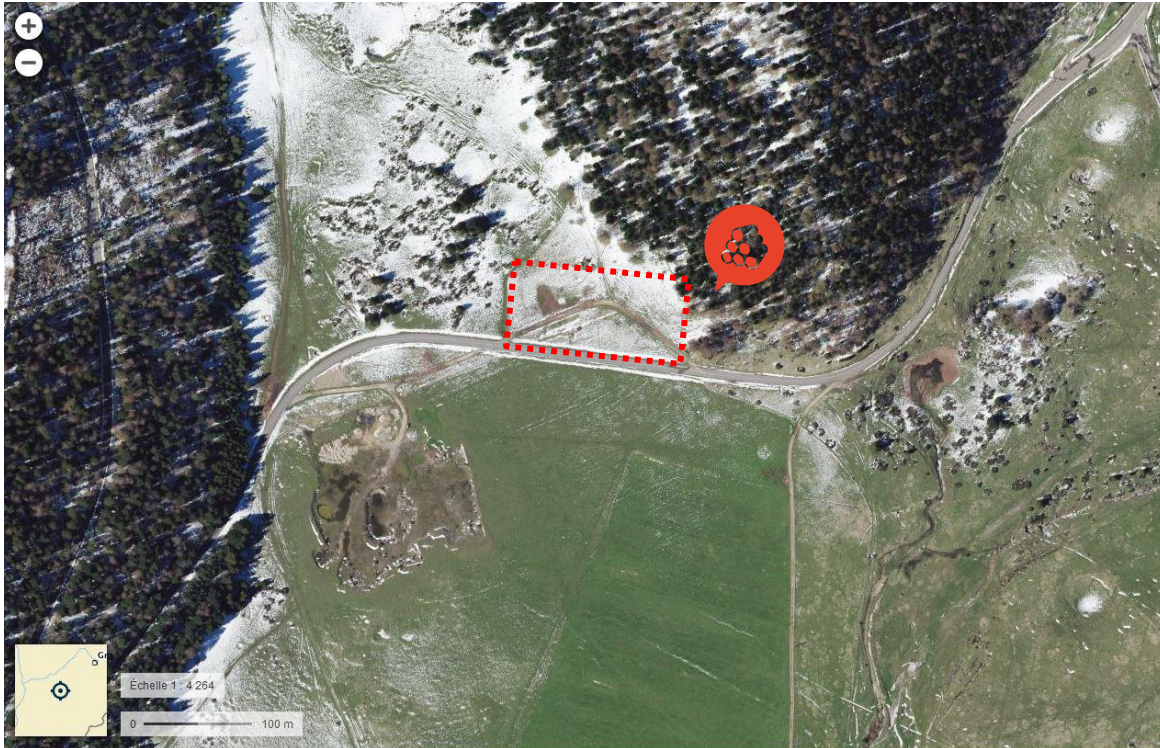
3000 m³



N°7 – Parcelle OD027, D176, Nø 94 ONF – La Chaume

Coordonnées GPS : 44,94,67,21 - 5,31,61,06

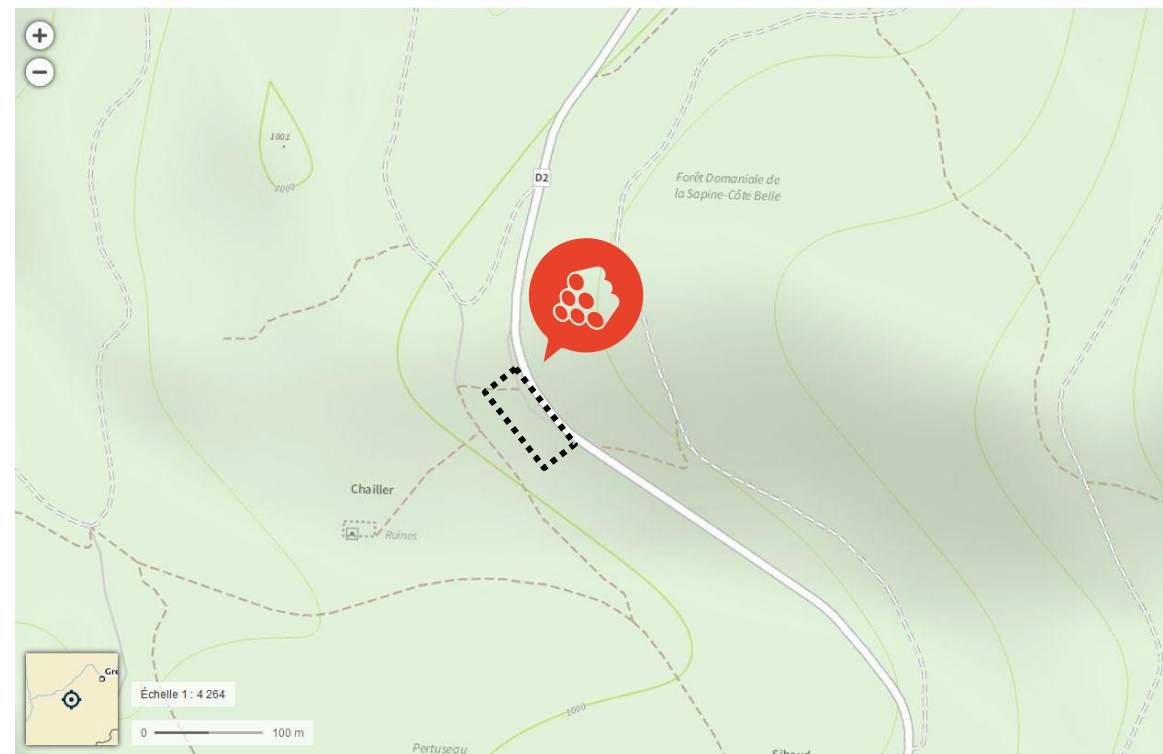
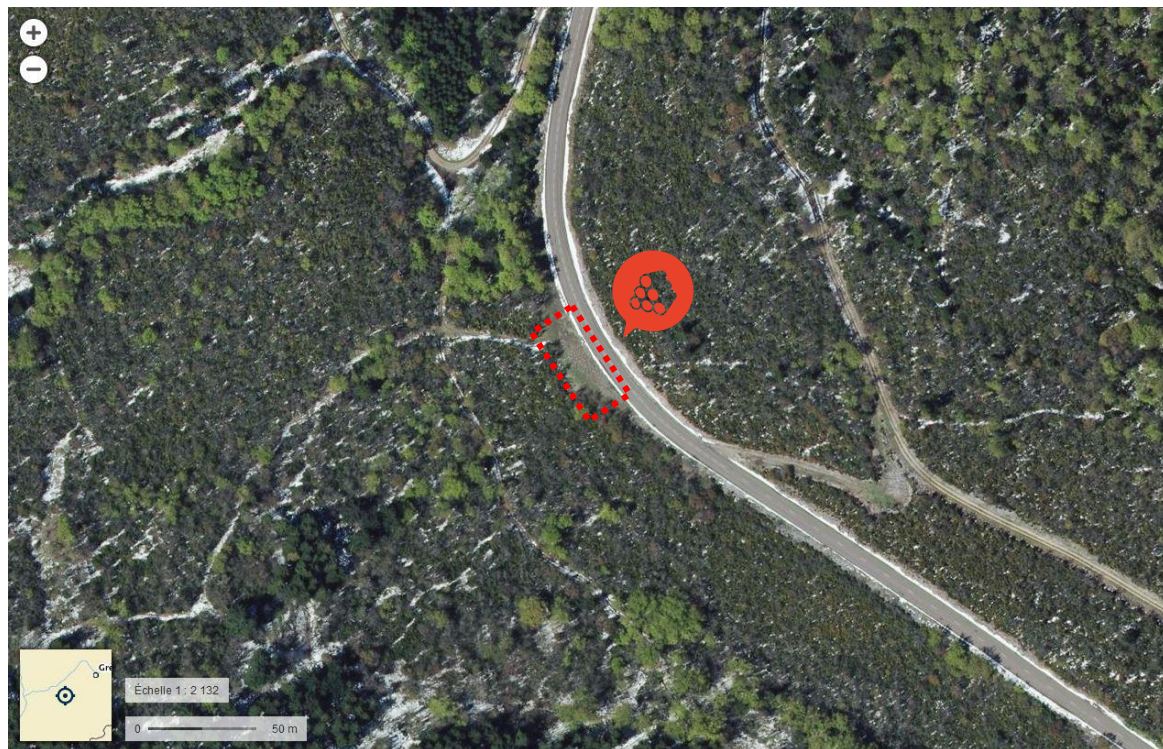
**Volume de
stockage
approximatif :**



N°8 – Parcelle OD845, D2 – La Sapine / Côte Belle

Coordonnées GPS : 45,01,26,98 - 5,35,84,89

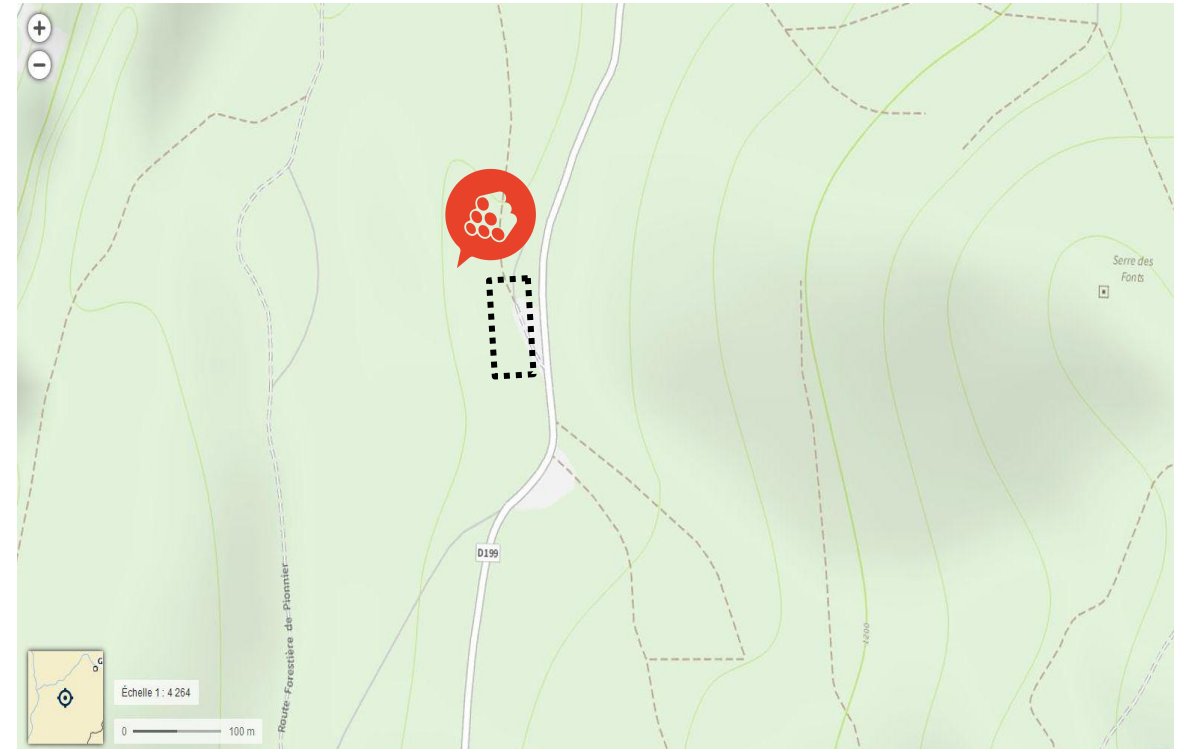
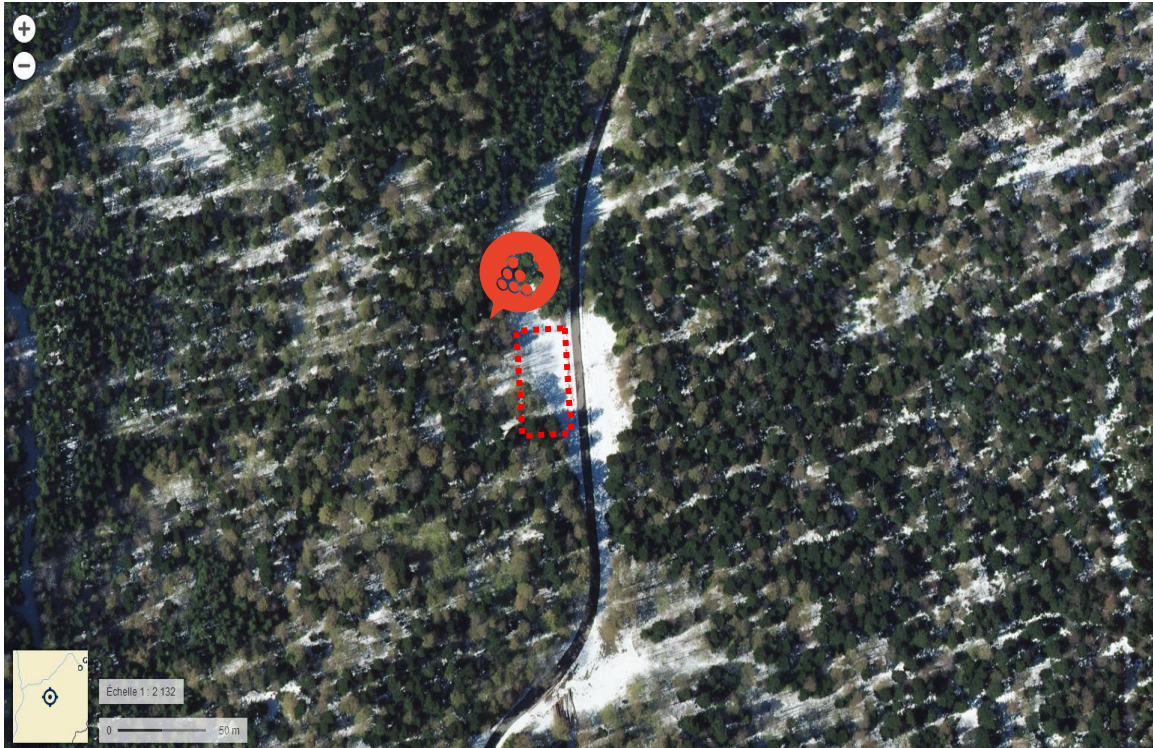
**Volume de
stockage
approximatif :**



N°9 – Parcelle OE013, D199 - Pionier

Coordonnées GPS : 44,94,48,09 - 5,28,60,68

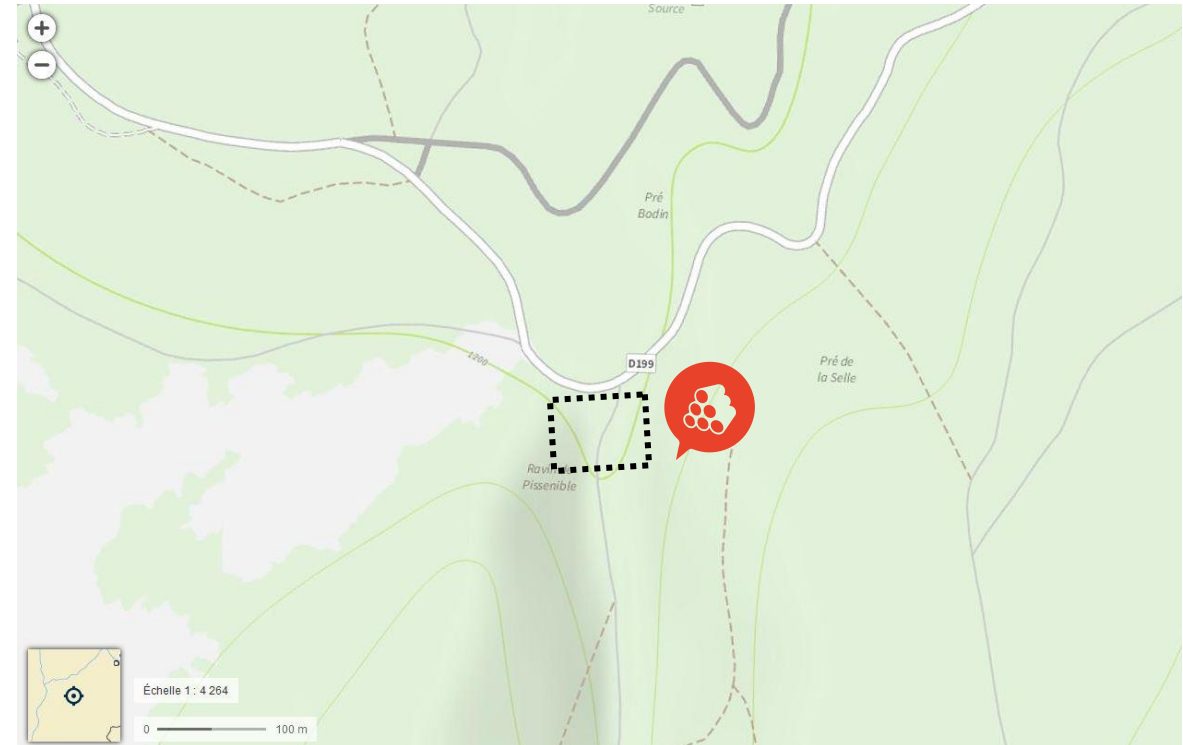
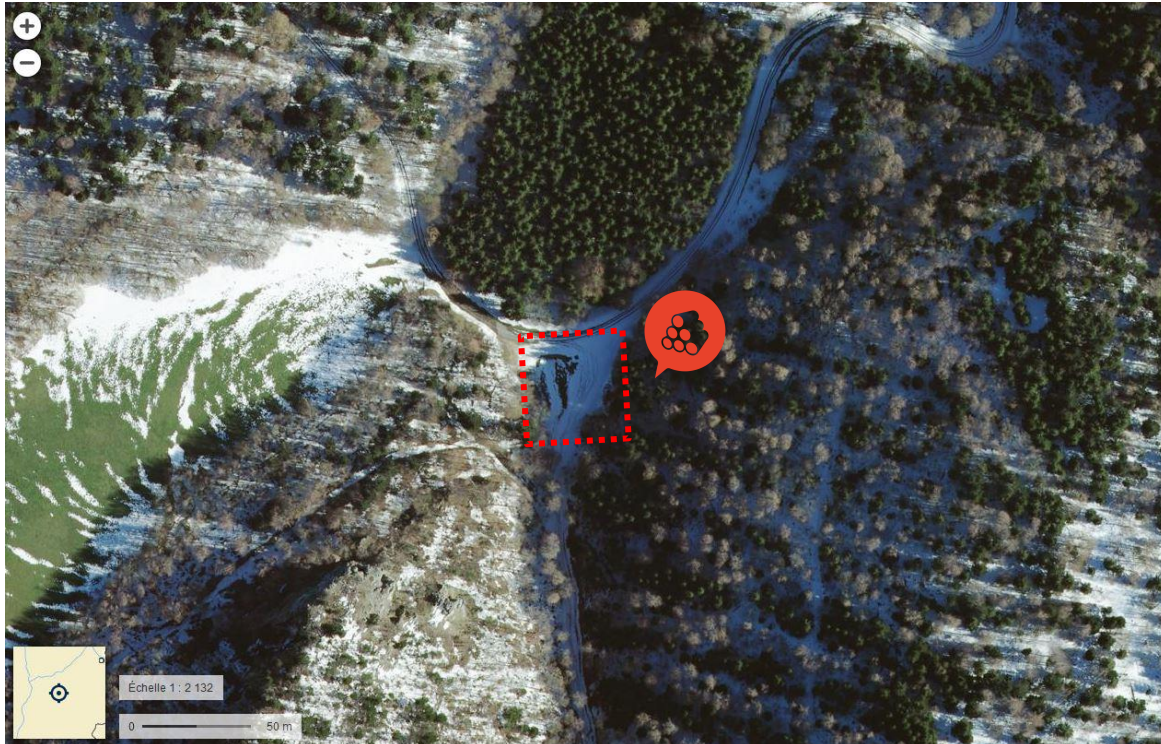
**Volume de
stockage
approximatif :**



N°10 – Parcelle OE053, D199- secteur Léoncel

Coordonnées GPS : 44,90,84,82 - 5,21,48,71

**Volume de
stockage
approximatif :**



N°11 – Parcelle OD330-331, D2- l'Echarasson – Combe-Laval

Coordonnées GPS : 45,00,41,43 - 5,32,31,04

**Volume de
stockage
approximatif :**

